

すみだ通信 こころの杜



「角島大橋」 渡邊 太郎さん

◆ 院内感染対策委員会のしごと … 2	病院新築工事について(1) …… 2	EVENTS …………… 2
もくじ リレーエッセイ …………… 3	ペット紹介 …………… 3	くすりの話 …………… 3
地元探訪 …………… 3	外来担当表 …………… 4	地域連携室だより … 4
◆ 診療データ …………… 4		

病院理念

地域社会に信頼され、貢献できる病院を目指します

医療法人 住田病院

- 精神科 ● 神経科 ● 内科 ● リハビリテーション科
- 精神科デイケア ● 訪問看護ステーション

「院内感染対策委員会のしごと」

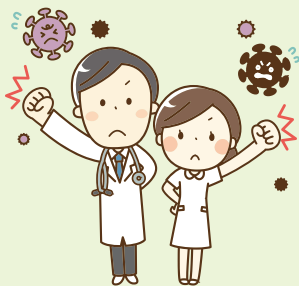
当院における院内感染対策委員会（以下「委員会」）は、医師、看護師、薬剤師、管理栄養士、事務員、コメディカル等の代表者により構成され、月1回定期的（緊急時は臨時）に開催し迅速に対策に取り組んでいます。（現在はコロナ対策のため資料配布にて情報共有し意見交換を行っている）

委員会の業務は、全職員の標準予防策習得や感染対策マニュアルの整備、感染発生報告書等の管理、毎月各部署のラウンドを行い実態調査のうえ改善提案等を行うことです。また、年2回全職員対象の勉強会を実施しています。

2020年以降コロナウイルス発生の影響で、水際対策の強化、クラスター予防に細心の注意を払い対策を講じていましたが、2020年1月1病棟（精神科急性期治療病棟）で患者1名、職員1名のコロナウイルス感染者発生。2022年3月～4月第1治療病棟（重度認知症治療病棟）で患者16名、職員5名のコロナウイルス感染が発生しました。病院全体の意欲的な取り組みもあり、他病棟・他部署への感染拡大なく終息を迎えました。

今後も病原菌を持ち込まない、拡げない、持ち出さないよう、手洗い・換気・環境整備を遵守し、院内感染対策を徹底することで、患者さんが安心して療養し、職員が安心して働くことが出来るように知識・技術の習得に努め活動いたします。

院内感染対策委員長・看護師 村上 美由紀



「病院新築工事について(1)」



念願の病院新築工事が始まりました。

5月14日「安全祈願祭」を行い、駐車場変更や建設現場事務所開設、重機搬入のための道路拡張工事などを終え、6月中旬から重度認知症治療病の一部を解体する工事中です。

皆様には騒音や駐車スペースの減少、断水によるトイレ使用の制限などご迷惑をおかけしますが、ご理解とご協力をお願いいたします。



EVENTS

🍀「作業療法作品」 令和4年 2月～6月



🍀「2022年度辞令式」 令和4年 2/28(月)



リレーエッセイ

『訪問看護ステーション開設30年』

住田病院老人訪問看護ステーション：杉野 一世

住田病院老人訪問看護ステーションは、1992年6月に開設され、今年で30年となりました。30年間の利用者の統計を取りましたのでその報告をしたいと思います。

2000年に介護保険制度がスタートし通所介護や訪問介護のサービスが始まり利用者数が減少しましたが、2006年障害者自立支援法の施行により精神疾患の人の医療負担が軽減され、訪問看護を受けやすくなり利用者が少しずつ増加して来ました。

住田病院も地域包括ケアチームを立ち上げるなど在宅診療に力を入れています。今後ますます訪問看護の需要は増えると思えます。

当ステーションのスタッフは永年勤続者が多いのですが、2021年から若いスタッフが増えました。世代交代しながらさらに地域に貢献して行きたいと思えます。



『くすりの話』

薬剤師：永友 英雄

便の中にお薬がそのままの形で出てきたのを目撃してびっくりしたことはありませんか？「ゴーストピル」、あるいは「ゴーストタブレット」といって、役目を終えた錠剤の抜け殻みたいなものであって、通常は心配いりません。抗てんかん薬を用いたある研究では、ゴーストピルに残った有効成分は1~5%程度だったとのことです。

お薬がそのままの形で出てくる理由として、ある錠剤では水に溶けにくい格子構造の中に有効成分を分散させ、有効成分が徐々に放出されるような設計になっています。そのような設計の場合、中身が放出された後格子構造のみが残って便とともに排泄されることがあります。イメージとしては、満室のアパートが全室空室になり窓、家財道具もろとも消え去ってコンクリートの構造のみ残って出てくるような状況でしょうか。

なお、薬剤の有効成分が徐々に放出されることによって、お薬を飲む回数を減らすことができたり、有効成分の効きすぎによる副作用発現を予防できるなど様々なメリットがあります。

抗てんかん薬以外には、血圧を下げるお薬、痛み止め、最近ではアレルギーのお薬などにそのような技術を使った薬剤があります。

因みに、水なしで服用した場合にゴーストピル発生の可能性が高まるといわれているので、多めの水で服用するようにしましょう。

ペット紹介

看護師：百武 小百合

こんにちは！はじめまして、僕「おちよの」と言います！この前4歳になりました！

僕はママが大好きです！いつもママのお膝にいたり、夜は一緒に寝てるの。でも、お散歩が一番大好きです！「おさんぽ」っていう言葉を聞いただけで大興奮しちゃいます！

食べ物はお白飯とゆで卵が好きです。いつもめちゃうくちゃちょうだいアピールして、もらってるの。ドッグフードも仕方なしに食べるけどね。

この前みんなで旅行に行って、動物がたくさんいる所に行ったよ！「ラクテンチ」っていう所みたい。初めて見る動物ばかりでびっくりしたの。ピョピョ鳴く小さな黄色い生き物がいっぱいいて、目が離せなかったよ。パクっと食べたくなって仕方なかったけど、ママがダメって言うから一生懸命我慢したの。水の中を泳ぐ鳥みたいなのもいた。ヤギにワンワンって吠えてみた。

色々いて怖かったけど、またみんなで行きたいなって思えます！



地元探訪

『二島発!! さくらいパンマンと波乗りせっとん』

看護師：瀬戸口 輝

今回紹介するのはこちら。若松区二島にあるパン屋「ベーカリーさくらい」さんです。創業74年の老舗で、初代櫻井茂さんの頃には、地元の洞北中学校や顕照寺朝日幼稚園に給食や顕照寺朝日幼稚園に給食用のパンを卸していたので、お世話になった方が多くいらっしゃると思います。



2022年11月オープン予定

今も店頭には懐かしい自家製餡子を使用した「アンパン」や変わらず大人気の「揚げパン」、二代目が作る「ハチミツロールカステラ」、県外で修業した三代目が考案した「濃厚ミルクパン」など魅力的な商品が毎日並びます。是非お召し上がりください。



波乗りせっとん一番のおすすめは「クロワッサン!!」。発酵バターを使用し小麦粉にもこだわっていて香り豊か、生地もサクサクで「美味しい」の一言に尽きます。

2022年11月にカフェを併設した新店舗を二島にオープン予定。また、THE OUTLETS KITAKYUSHUのFOOD FORESTでは、門司港焼きカレー発祥の「伽哩本舗」と「ベーカリーさくらい」のコラボ商品「カリイパン」を絶賛販売中との事です。



今回は地元で頑張る老舗パン屋さん取材して元気をいただきました。



外来担当表

注) 初診は予約制 祝祭日は休診

	診療時間	月	火	水	木	金	土
初診	9:00～12:00	安達 利昭	香園 敬志	佐藤 雄	白水 浩明	辻 尚志郎	新開 隆弘
	13:00～15:00	安達 利昭	香園 敬志	佐藤 雄	白水 浩明	辻 尚志郎	——
再診	9:00～12:00	辻 尚志郎	住田 靖尚 香園 敬志	白水 浩明	安達 利昭	佐藤 雄	新開 隆弘
	13:00～15:00	辻 尚志郎	住田 靖尚 香園 敬志	白水 浩明	安達 利昭	佐藤 雄	佐藤 雄
	土:13:00～14:00	辻 尚志郎	住田 靖尚 香園 敬志	白水 浩明	安達 利昭	佐藤 雄	佐藤 雄



地域連携室だより

地域の医療機関、相談支援機関の皆様には、日頃より当院の診療機能をご活用いただきありがとうございます。今回は2022年度新たに着任した常勤医師を紹介いたします。

●出身 ●星座 ●血液型 ●趣味 ●休日の過ごし方



ふじい ありさ
藤井 有紗(精神科)

今年度から勤務をさせて頂いています。

のんびりしていると言われることも多く、ご迷惑をおかけする点多々あるかと思いますが、頑張りますのでお願いいたします。

●福岡県 ●ふたご座 ●A型 ●ドラマ鑑賞 ●平日に溜まっていくドラマをどんどん観ています。



しばた たつお
柴田 達男(精神科)

高齢の方からは好かれる方かと思います。興味・関心のあることは、けっこう深く調べます。皆さんに助けて頂いて、責任を果たせるよう努力します。

●長崎県 ●山羊座 ●B型 ●パソコン自作、園芸、日曜大工
●車で買い物に出かけることが多いです。洗濯したり、庭に花や野菜を植えたりします。

患者さんのご紹介をいただきました。ありがとうございました。

精神科救急急性期病棟退院患者転帰

	医療機関	行政機関	警察・消防	介護施設等
2022年 3月	26名	6名	3名	5名
2022年 4月	26名	5名	1名	10名
2022年 5月	19名	6名	5名	9名
2022年 6月	27名	6名	5名	6名

	自宅	施設	転院	その他
2022年 3月	70%	20%	10%	——
2022年 4月	89%	——	11%	——
2022年 5月	78%	6%	6%	10%
2022年 6月	89%	11%	——	——

アクセス

電車の場合

鹿児島本線折尾駅よりタクシーで約15分

筑豊本線二島駅よりタクシーで約10分

※折尾駅・二島駅より北九州市営バスで原牟田下車 徒歩約5分

自動車の場合

黒崎インターチェンジから15km。約20分

※駐車場あり



医療法人 住田病院

〒808-0122 福岡県北九州市若松区大字蛸住1435

TEL 093-741-1301 FAX 093-741-6277

<https://sumida-hospital.com>

