

すみだ通信 こころの杜



撮影：総務課 住田志津

◆ 50周年記念スタッフジャンパー … 2	病院新築工事について(3) … 2	EVENTS …… 2
もくじ くすりの話 …… 3	最近は …… 3	褥瘡委員会 …… 3
地元探訪 …… 3	外来担当表 …… 4	地域連携室だより … 4
◆ 診療データ …… 4		

病院理念

地域社会に信頼され、貢献できる病院を目指します

医療法人 住田病院

- 精神科 ● 神経科 ● 内科 ● リハビリテーション科
- 精神科デイケア ● 訪問看護ステーション

「50周年記念 スタッフジャンパー」

住田病院が2022年11月1日に開院50周年を迎えるにあたってスタッフジャンパーの製作にわずかですが携わらせていただきましたので、そのお話をさせていただきます。

今回製作にあたっては医局秘書の方と取り組ませていただきました。冬場を使用することが多くなるため温かさはもちろんですが、院内で様々な場面で着用するために動きやすさや着心地の良さ、軽量さも重視しています。また色合いは、日常的に着やすいグレーをメインにしています。先生方からは、ご自宅で犬の散歩に着ようかなという意見もいただきました。私の自宅では、夫がジャンパーを勝手に着用しランニングに出かけていたことがあります。「着やすくしてほしい」と言われましたが、有無を言わず取り返しました。

またロゴは、デザイナーの方に【life is beautiful】をご提案いただきました。精神科という特性上【人生は素晴らしい】という言葉の背にすることで、患者さんの治療に希望をもってあたることができると考えています。また胸元の住田病院のニコちゃんマークも思わず笑ってしまうかわいらしさを醸し出しています。

病院という場では職種毎に着用するユニフォームが異なることが多いと思います。しかし共通の衣装をもっていることで働く方全員が患者さんの治療にあたる仲間だという意識をもつことができると考えています。

まだまだコロナも収束の兆しがみえず、また春からは5類になるなどの報道もあり、今後の動きがわからず不安になることも多いですが、患者さんだけでなく私たち自身の生活が素晴らしいものになり、ニコちゃんマークのように笑って毎日働ければと思います。

精神科医師 藤井 有沙



「病院新築工事について(3)」



第1期工事の経過です。2022年10月以降もコンクリート打設工程が安定的に積み重ねられています。建屋全体が防音シートに覆われ中を確認することはできませんが、既に現病棟を遥か見下ろす高さまで工事が進んでいます。

皆様にはご苦勞をおかけいたしますが、ご協力の程お願いいたします。



EVENTS

🍀 「ハロウィン文化祭」 令和4年 10/25(火)



🍀 「開院50周年記念式典」

令和4年
11/1(火)



🍀 「クリスマス会」

令和4年
12/22(木)



『くすりの話』

薬剤師：永友 英雄

皆様はCM等で「熱さまシート」や「のどぬーる」などユニークな商品名を耳にしたことがあると思います。市販薬だけではなく医療用医薬品にも面白いものがあるのでいくつか紹介してみたいと思います。

- ①サイレース：エーザイの睡眠剤 成分名（フルニトラゼパム）
Silent（静か、鎮静）のace（達人）からサイレースと命名した。
- ②マイスリー：アステラス製薬の睡眠剤 成分名（ゾルピデム）
MY SLEEP の下線部をとって Myslee と命名した。
- ③ロゼレム：武田薬品の睡眠剤 成分名（ラメルテオン）
「健やかな眠りを取り戻し、ばら色の夢を見ましょう」との願いをこめて Rose REM から名づけられた。
- ④ザイザル：グラクソ・スミスクライン社の抗アレルギー薬 成分名（レボセチリジン）
ザイザルの欧文商標名は（Xyzal）となり、XYZ=最終・究極の+al=アレルギー（allergy）より、アレルギー疾患の最終・究極の薬剤という意味合いとのことです。
なお、ザイザル以外はすべて製薬会社が作成するインタビューフォームの「名称の由来」に記載されています。
などといったことを知ると、時間と費用をかけて開発した医薬品を世に送り出す製薬会社の意気込み、愛情を感じざるを得ません。
因みに、私が今まで一番衝撃を受けた医療用医薬品名は「グラマリアル錠」のジェネリックの「ボインリアル錠」です。現在は販売されていませんけど。

地元探訪

『人に歴史あり!! 開け河童の宝石箱』の巻

看護師：瀬戸口 輝

今回の地元探訪は、日本三大夜景（長崎市、札幌市、北九州市）に選ばれ、2022年2月9日には国の重要文化財に指定された若戸大橋を望む高塔山夜景を、愛娘とともに観に行ってきました。訪れたのが11月ということもあり、山頂の展望台は少し肌寒かったです。

この高塔山夜景については、2014年の旧若松市制100周年記念事業でキャッチコピーが公募されました。地元出身の芥川賞作家 火野葦平さんがこよなく愛した河童にちなんで「河童の隠した宝石箱」が選ばれています。その通りの絶景ですね!!

約35年前の同じ高塔山の展望台で、母と写る僕の写真がありました。甘えん坊であどけなかった少年が今では……。こんなにふざけた大人に成長しました（泣）。



「斜に構え一人黄昏れる、絵になる男」
撮影 瀬戸口 娘



『最近...』

放射線技師：藤原 力

最近、よくTVでウクライナ戦争関連のニュースを見ている。なんとかウクライナに勝って欲しい、ロシアに負けて欲しくない、なぜなら私の亡き父は職業軍人で終戦の時は中国で、ロシア軍の捕虜になり列車に乗せられてモンゴルのウランバートル捕虜収容所に入れられ、身も凍るような所で食物も満足に与えられず都市建設の為にレンガ造りを強制的にやらされていたそうです。収容所の柵から出れば機関銃で撃たれるという所だそうです。

ロシアも中国も自国の領土を広げると言う考えだそうですが、日本も戦国時代から各地の城主が戦って自分の領土を広げようとしていた。国は違っても人間と言うものは根本的には一緒なんですかね。

今はウクライナですが、そのうち中国が台湾と尖閣諸島を攻撃してきてさらに、ロシアが北海道を攻撃してくるかもしれません。

うーん、やっぱりそのときに備えて筋トレしとこ。

褥瘡委員会

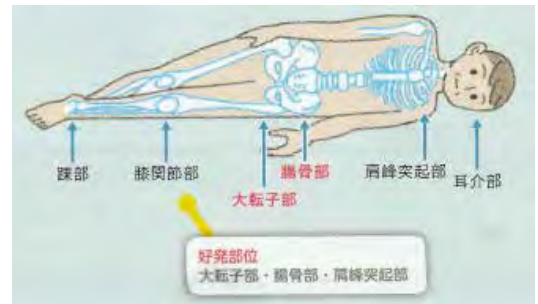
褥瘡委員会 看護師：榎原 慎也

● 褥瘡好発部位

仰臥位：仙骨部が一番の褥瘡好発部位です。他に踵部、後頭部も好発部位となります。仙骨部には体重の約44%が集中するといわれています。高齢者で円背の場合は注意が必要です。また、足が外側に倒れやすい人であれば、踵部以外にも外脛や腓骨に沿って発生することがあります。



側臥位：大転子部、腸骨部、肩峰突起部が好発部位です。側臥位は皮膚の接面積が少なく局所に圧力が加わります。そのため、大転子部、腸骨部には仰臥位時よりも高い圧力が加わります。呼吸困難感で片側臥位が多い患者など注意が必要です。



褥瘡委員会では年2回勉強会を通じてスタッフの知識の充実、褥瘡対策の意識向上を目的に働きかけています。
今回は2022年12月の研修内容の一部をご案内しました。
住田病院ではこれからも褥瘡予防・治療にスタッフ一同全力で取り組んでまいります。



外来担当表

注) 初診は予約制 祝祭日は休診

	診療時間	月	火	水	木	金	土
初診	9:00～12:00	廣瀬 武尊	香園 敬志	佐藤 雄	白水 浩明 藤井 有沙	辻 尚志郎	新開 隆弘
	13:00～15:00	廣瀬 武尊	香園 敬志	佐藤 雄	白水 浩明 藤井 有沙	辻 尚志郎	——
再診	9:00～12:00	辻 尚志郎	住田 靖尚 香園 敬志	白水 浩明 藤井 垣替 芳隆	廣瀬 武尊 垣替 芳隆	佐藤 雄	新開 隆弘 垣替 芳隆
	13:00～15:00 土:13:00～14:00	辻 尚志郎	住田 靖尚 香園 敬志	白水 浩明 藤井 垣替 芳隆	廣瀬 武尊 垣替 芳隆	佐藤 雄 垣替 芳隆	佐藤 雄 垣替 芳隆



地域連携室だより

地域の医療機関、相談支援機関の皆様には、日頃より当院の診療機能をご活用いただきありがとうございます。

今回は、福岡県司法書士会の「ベッドサイド法律相談事業」についてご案内します。

日本の自殺者数は2003年の34,427人をピークに減少傾向にありましたが、コロナ禍の影響もあり2020年は21,081人と一旦増加に転じて以後横這い。女性の自殺者数は2年連続の増加で、若年層の自殺者も高止まりしています。

2021年の自殺者の原因・動機別統計でも変わらず上位は「健康問題」が9,867人で最多。次いで「経済・生活問題」3,376人、「家庭問題」3,200人と続きます。

2009年以降自殺者数を減少に導いた理由のひとつに、2006年日本司法支援センター（法テラス）設立等相談機関の充実による債務者の救済があります。自殺企図に至った多くのうつ病患者さんも救済され回復してゆきました。

「ベッドサイド法律相談事業」は、債務が症状悪化や回復を妨げる要因である際に、患者さんの希望と医療機関の協力があれば、いち早く司法書士が入院先に赴き、今後の暮らし再建の支援をすすめることができるという点でとても心強い取組です。

詳細は、福岡県司法書士会ホームページをご参照ください。

患者さんのご紹介をいただきました。ありがとうございました。

	医療機関	行政機関	警察・消防	介護施設等
2022年11月	15名	5名	5名	13名
2022年12月	24名	5名	7名	5名
2023年1月	20名	5名	6名	7名
2023年2月	23名	7名	4名	4名

精神科救急急性期病棟退院患者転帰

	自宅	施設	転院	その他
2022年11月	81%	9.5%	9.5%	——
2022年12月	85%	15%	——	——
2023年1月	86%	7%	——	7%
2023年2月	69%	23%	8%	——

アクセス

電車の場合

鹿児島本線折尾駅よりタクシーで約15分

筑豊本線二島駅よりタクシーで約10分

※折尾駅・二島駅より北九州市営バスで原牟田下車 徒歩約5分

自動車の場合

黒崎インターチェンジから15km。約20分

※駐車場あり



医療法人 住田病院

〒808-0122 福岡県北九州市若松区大字蛸住1435

TEL 093-741-1301 FAX 093-741-6277

<https://sumida-hospital.com>

